



Rexnord Viva® V

Précision. Puissance. Performance

Vous recherchez un fournisseur renommé pour vous fournir des produits de transmission de puissance qui ont fait leurs preuves en termes de productivité et d'efficacité ? Rexnord fournit des produits de qualité supérieure pour vos applications industrielles dans le monde entier. Nous travaillons en étroite collaboration avec vous afin de réduire les coûts d'entretien, éliminer le stock superflu et prévenir les temps d'arrêt.

Applications:

- ▶ pompes
- ▶ compresseurs
- ▶ ventilateurs industriels
- ▶ mixeurs

Rexnord Viva® V

Le Rexnord Viva est un accouplement élastomère d'utilisation générale avec une conception de demi-coquille facilitant l'assemblage et le remplacement sur machine. Disponible en accouplement court et à spacer. Cette conception unique permet une installation plus rapide et réduit le stock en fournissant de multiples distances entre les arbres en utilisant les mêmes moyeux. Le design Rexnord Viva V est utilisé dans les applications avec accouplements courts.



Certifié ATEX Ex II 2GD c T5 en standard

Rexnord Viva® V

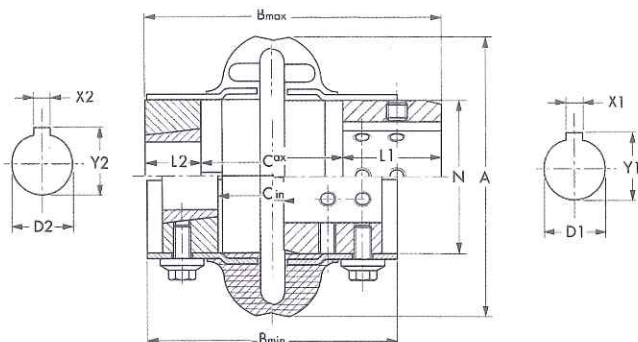
Caractéristiques Avantages

- ▶ Élément souple en demi-coquille
- ▶ Torsion souple
- ▶ Moyeux interchangeables
- ▶ Facilité d'installation
- ▶ Contrôle visuel
- ▶ Excellent amortissement des vibrations
- ▶ Moins de stock



Moyeu pour douille taper-lock

Moyeu à aléser



Couple machine	Application typique	Facteur de service standard
	Couple constant comme pompe centrifuge, ventilateurs, compresseurs	1.0
	Travail continu avec quelques variations de couple comprenant les extrudeuses et les ventilateurs	1.5
	Chocs légers et à coups pour les extrudeuses, les aéroréfrigérants et les transporteurs	2.0
	Des chocs importants et des à coups peuvent survenir, exemple des concasseurs	2.5
	Des chocs violents avec couple négatif sur des pompes à mouvement alternatif, des compresseurs et des tables de basculement	3.0
	Inversions fréquentes du couple tel que compresseurs qui n'incluent pas nécessairement des rotations inversées	Veuillez consulter le Bureau d'Etudes de Rexnord

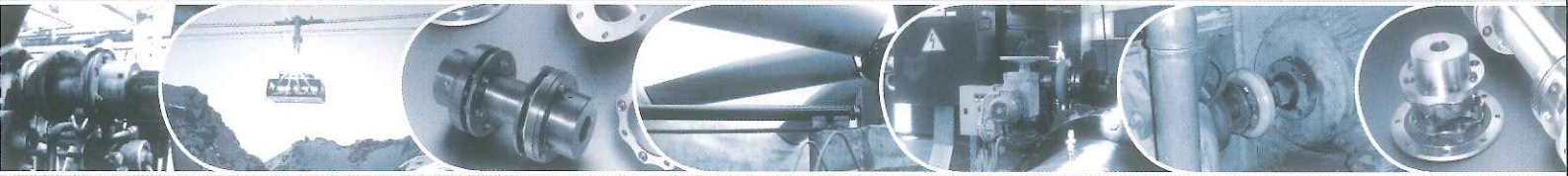
Taille VIVA	Tnom Nm	n max min-1	D1 Dmax mm	D2 Type douille TL Dmax mm	A mm	B min. mm	B max. mm	C(1) min. mm	C(1) max. mm	C(2) min. mm	C(2) max. mm	L1 mm	L2 mm	N	m* kg	J* kgm
110	62	5 400	38	1108 28	110	97	132	9	55	41	55	38	22	60	1,4	0,00123
125	105	5 400	42	1108 28	125	98	132	9	55	41	55	38	22	70	1,7	0,00202
130	164	5 100	55	1310 35	130	97	142	7	55	35	55	41	25	80	2,1	0,00310
150	250	4 800	65	1610 42	150	111	156	9	60	54	66	51	25	95	4,2	0,00900
170	308	4 800	65	1610 42	170	111	156	9	60	54	66	51	25	95	4,3	0,00931
190	412	4 600	75	2012 50	190	116	164	7	60	47	60	52	32	114	5,5	0,0173
215	662	4 300	80	2517 60	215	134	191	11	64	51	61	64	45	140	10	0,0303
245	938	4 100	95	3020 75	245	137	202	7	73	50	57	65	51	171	14	0,076
290	1412	3 900	110	3020 75	290	153	241	8	94	40	87	73	51	215	25	0,192
365	3200	3 600	127	3535 90	365	200	311	20	131	20	131	90	90	235	42	0,373
425	5580	2 000	155	4040 100	425	247	361	19	133	44	132	114	102	285	85	1,180
460	6270	2 000	165	4545 110	460	267	380	19	132	38	132	124	114	302	93	1,720

*Poids et inertie avec alésage maximum • Dimension C(1) Moyeu à aléser - C(2) avec moyeu pour douille taper-lock



REXNORD NV, Belgique
 Dellingstraat 55
 2800 Mechelen
 Tél: +32 / 15 44 38 11
 Fax: +32 / 15 44 38 60
 E-mail: csb@rexnord.com
 www.rexnord.eu

Contact



Rexnord Viva® VS

Précision. Puissance. Performance

Vous recherchez un fournisseur renommé pour vous fournir des produits de transmission de puissance qui ont fait leurs preuves en termes de productivité et d'efficacité? Rexnord fournit des produits de qualité supérieure pour vos applications industrielles dans le monde entier. Nous travaillons en étroite collaboration avec vous afin de réduire les coûts d'entretien, éliminer le stock superflu et prévenir les temps d'arrêt.

Applications :

- ▶ pompes
- ▶ compresseurs
- ▶ ventilateurs industriels

Rexnord Viva® VS

Le Rexnord Viva est un accouplement élastomère d'utilisation générale avec une conception de demi-coquille facilitant l'assemblage et le remplacement sur machine. Disponible en accouplement court et à spacer. Cette conception unique permet une installation plus rapide et réduit le stock en fournissant de multiples distances entre les arbres en utilisant les mêmes moyeux. Ce modèle est parfait pour les pompes ISO.



Certifié ATEX Ex II 2GD c T5 en standard

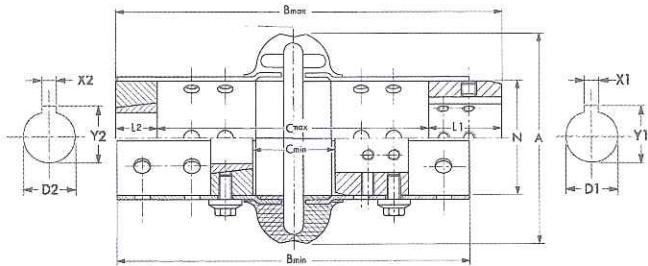
Rexnord Viva® VS

Caractéristiques Avantages

- ▶ Élément souple en demi-coquille
- ▶ Torsion souple
- ▶ Moyeux interchangeables
- ▶ Spacer ajustable
- ▶ Facilité d'installation
- ▶ Contrôle visuel
- ▶ Amortissement des vibrations
- ▶ Moins de stock
- ▶ Moins de stock



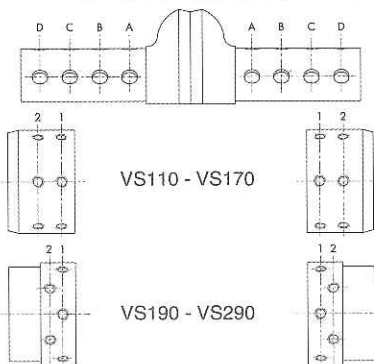
Moyeu pour douille taper-lock Moyeu à aléser



Couple machine	Application typique	Facteur de service standard
	Couple constant comme pompe centrifuge, ventilateurs, compresseurs	1.0
	Travail continu avec quelques variations de couple comprenant les extrudeuses et les ventilateurs	1.5
	Chocs légers et à coups pour les extrudeuses, les aéroréfrigérants et les transporteurs	2.0
	Des chocs importants et des à coups peuvent survenir, exemple des concasseurs	2.5
	Des chocs violents avec couple négatif sur des pompes à mouvement alternatif, des compresseurs et des tables de basculement	3.0
	Inversions fréquentes du couple tel que compresseurs qui n'incluent pas nécessairement des rotations inversées	Veuillez consulter le Bureau d'Etudes de Rexnord

Taille Viva	Tnom Nm	n max min-1	D1 Dmax mm	D2		A mm	B min. mm	B max. mm	C(1)		C(2)		L1 mm	L2 mm	N	m* kg	J* kgm
				Type douille TL	Dmax mm				min. mm	max. mm	min. mm	max. mm					
110	62	4 300	38	1108	28	110	182	217	43	140	75	140	38	22	60	1,7	0,00148
125	105	4 300	42	1108	28	125	191	225	54	148	86	148	38	22	70	2,1	0,00254
130	164	4 200	55	1310	35	130	182	227	33	140	69	140	41	25	80	2,6	0,00378
150	250	4 000	65	1610	42	150	235	280	51	180	96	180	51	25	95	5,0	0,0100
170	308	4 000	65	1610	42	170	235	280	51	180	96	180	51	25	95	5,1	0,0113
190	412	3 900	75	2012	50	190	235	283	48	180	89	180	52	32	114	6,6	0,0213
215	662	3 800	80	2517	60	215	251	308	50	180	90	180	64	45	140	11	0,043
245	938	3 700	95	3020	75	245	259	324	40	195	92	180	65	51	171	16	0,0947
290	1412	3 600	110	3020	75	290	315	403	80	257	132	250	73	51	215	29	0,2400
365	3200	2 600	127	3535	90	365	368	480	67	250	66	250	90	90	235	52	0,493
425	5580	2 000	155	4040	100	425	368	524	54	250	45	250	114	102	285	97	1,340
460	6270	2 000	165	4545	110	460	368	548	67	250	20	250	124	114	302	110	1,98

*Poids et inertie avec alésage maximum • Dimension C(1) Moyeu à aléser - C(2) avec moyeu pour douille taper-lock



VS110 - VS170

VS190 - VS290

Taille Viva	ISO (mm)				ANSI (in)				
	100	140	180	250	3,5	5	7	9,5	10
110	C2-B1	C1-C1			B1-B1	C2-C1			
125	B1-B1	C1-C2*			B1-B2	C2-C2*			
130	B2*-C2*	C1-C1			B1-B1	C2*-C2*			
150	B1-B1	C1-C1	D1-D1		B1*-D1*	D1*-D1*	D1-D2*		
170	B1-B1	C1-C1	D2-D2		D1*-D1*	D1*-D1*	D1-D2*		
190	B1-B1	C1-C1	D1-D1		C1*-C1*	D1*-D1*	D1-D1		
215	B1-B1	C1-C1	D1-D1		C1*-C1*	D1*-D1*	D1-D1		
245	B2*-C2	D1-C1*	D2-D1		B1*-D1*	B2-C1	D1-C1		
290	B2*-B1*	B2*-B1	C1-B2*	C2-C1	B1*-B2*	C2*-B1*	B2-B1	C1-C2	
365		C1*-C1*	B1-B1	C1-C1		B1-B1*	B1-B1	C2-B2	C2-D2
425		C1*-C1*	B1-B1	C1-C1		B1-B2*	B1-B1	C2-B2	C2-D2
460		C1*-C1*	B1-B1	C1-C1		B1-B2*	B1-B1	C1-D2	C1-D1



REXNORD NV, Belgique

Dellingstraat 55
2800 Mechelen

Tél: +32 / 15 44 38 11

Fax: +32 / 15 44 38 60

E-mail: csb@rexnord.com

www.rexnord.eu

Contact