

www.groupe-lechevalier.com



ROBINETTERIE INDUSTRIELLE

 **lechevalier**
DIO - EST TRANSMISSION - SUD TRANSMISSION

Ensemble, valorisons nos expériences

DES COMPÉTENCES POUR VOUS SERVIR

Le groupe LECHEVALIER accompagne ses clients pour l'étude et la fourniture de produits fluidiques. Un service spécifique, composé de spécialistes techniques, est à votre disposition et vous propose entre autres, une large gamme en robinetterie industrielle. Nous mettons à votre disposition un stock important, afin de vous garantir une bonne disponibilité des produits, ainsi que notre expertise et notre réactivité.

A noter, les produits et marques présentés ci-après sont un échantillon de la gamme disponible et ne représentent en aucun cas une liste exhaustive de nos produits.

VANNE BOISSEAU SPHÉRIQUE

VBS LAITON / INOX

CARACTÉRISTIQUES TECHNIQUES :

- Application : Services généraux, tous fluides compatibles, distribution d'eau, bâtiment, arrosage, industrie sauf vapeur
- Utilisations : Fluides courants compatibles
- Manœuvre quart de tour par poignée plate (version inox cadenassable)



VANNE BOISSEAU SPHÉRIQUE	MATIÈRE	FORME	OPTION	RACCORDEMENT
VBS	Laiton	Femelle / Femelle	Sans	G1/4 à G4"
		Mâle / Femelle	Purge	G1/4 à G2"
	Inox	Mâle / Mâle	Mini	

VBS 3 VOIES

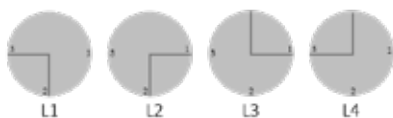
CARACTÉRISTIQUES TECHNIQUES :

- Application : Traitement et distribution d'eau potable, équipement industriel et hydraulique (selon pression et température), air comprimé, certains hydrocarbures, glycol de chauffage
- Utilisation : Fluides courants compatibles

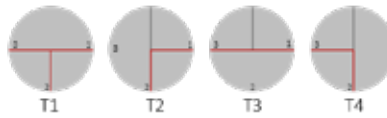


VANNE BOISSEAU SPHÉRIQUE	MATIÈRE	FORME	RACCORDEMENT
VBS	Laiton ou Inox	3VL (3 voies en « L »)	G1/4 à G2"
		3VT (3 voies en « T »)	

LUMIÈRE EN L



LUMIÈRE EN T



RTS 3 PIÈCES



MARQUE	DN	FAF	MATIÈRE	TEMPÉRATURE DE FONCTIONNEMENT	PRESSION DE SERVICE	TYPE DE RACCORDEMENT
TUNING	1/4 à 2"	75 à 140 mm	Corps, sphère et axe en inox 316	De -29°C à + 200°C	De 0 à 137 bars	Embout à souder BW, embout à souder SW, Raccord à visser
ADG	1/2 à 3"	75 à 205 mm		De -20°C à +180°C	De 0 à 63 bars	

VANNE PAPILLON

VANNE PAPILLON WAFER

CARACTÉRISTIQUES TECHNIQUES :


- DN 32 à 200*
- Oreilles de centrage
- Commande manuelle ou pneumatique
- Différents types de manchette disponibles: EPDM ACS, NBR, EPDM HT
- Corps fonte GS
- Papillon en inox
- Température de fluide: -10° à 150°C**
- Température ambiante: -10° à 70°C
- Pression de service : 16 bar DN 32 à 150
10 bar DN 200



* Autre DN sur consultation

** Température variable selon manchette

ACTIONNEUR PNEUMATIQUE SIMPLE ET DOUBLE EFFET

SIMPLE EFFET	Octaèdre de 11 à 22mm (F03 à F10) Couple de 6Nm à 148Nm	
DOUBLE EFFET	Octaèdre de 9 à 22mm (F03 à F10) Couple de 8,8Nm à 258,7Nm	

NOMBREUX ACCESSOIRES DISPONIBLES

DISTRIBUTEUR NAMUR		BOITIER FIN DE COURSE
		

VANNE À CLAPET

VANNE À SIÈGE INCLINÉ

CARACTÉRISTIQUES TECHNIQUES :

- Disponible en corps : bronze, inox
- Tête de pilotage : aluminium, technopolymère ou inox
- Version à commande manuelle possible



DN (mm)	TEMPÉRATURE DU FLUIDE	TEMPÉRATURE AMBIANTE	PRESSION DE SERVICE
10 à 80	-10°C à 180°C	-10°C à 60°C	0 à 25 bar

VANNE À SIÈGE DROIT

CARACTÉRISTIQUES TECHNIQUES :

- Disponible en corps : inox, fonte GS
- Tête de pilotage : Aluminium, technopolymère ou inox
- Version à commande manuelle possible



DN (mm)	TEMPÉRATURE DU FLUIDE	TEMPÉRATURE AMBIANTE	PRESSION DE SERVICE
15 à 100	-10°C à 180°C	-10°C à 60°C	0 à 40 bar

VANNE GUILLOTINE

VANNE GUILLOTINE

CARACTÉRISTIQUES TECHNIQUES :

- Domaines d'applications : Réseau de traitement d'eau, papeterie, usine chimique, cimenterie, transport pneumatique
- Différents types de fluides : eau, eaux usées, pâte à papier, produits pâteux, poudreux, granuleux, fibreux, abrasifs et cristallisants
- Peu de zone de rétention
- Montage avec volant, ou a carré, à levier, vérin pneumatique
- Assure les fonctions d'ouverture / fermeture ou de réglage
- Unidirectionnelle ou Bidirectionnelle
- Composition du corps : Fonte ductile, Inox
- Différents types de joints en option, sur consultation



Tecofi'
VALVE DESIGNER - FRANCE

DN (mm)	PRESSION MAX (bar)
50 à 250	10
300 à 450	7
500 à 600	4

VANNE VAPEUR

ROBINET À SOUPE VAPEUR

CARACTÉRISTIQUES TECHNIQUES :

- Raccord à bride
- Corps : fonte, fonte GS, acier, acier inox
- Sans entretien
- Chapeau à arcade dissipant la chaleur
- Soufflet à double paroi
- Presse étoupe de sécurité



ARI ARMATUREN

DN (mm)	PRESSION NOMINALE (bar)	FAF (mm)	TEMPÉRATURE DE FONCTIONNEMENT
De 15 à 125	PN16/ PN25/ PN40	De 130 à 400	Max 300°C

VANNE À MANCHON

VANNE À MANCHON

CARACTÉRISTIQUES TECHNIQUES :

- Actionnement pneumatique ou mécanique, principalement pneumatique
- Corps et brides en aluminium
- Excellente étanchéité pour les corps solides
- Remplacement aisé du manchon
- Domaines d'applications très vastes : Industrie, traitement de l'eau, BTP, Industrie agroalimentaire, silos, environnement, transport pneumatique



AKO
INNOVATIONS - SAS

DN (mm)	DI (mm)	FAF (mm)	G	POIDS (kg)	PRESSION MAX (bar)
40 à 150	40 à 145	155 à 418	G1/4"	2,9 à 17	6
200	190	558	G3/8"	33,2	4
250 à 300	250 à 300	680 à 820	G1/2"	56 à 86	3

CLAPET ANTI-RETOUR À BOULE

CARACTÉRISTIQUES TECHNIQUES :

- Corps et chapeau en fonte
- Boule en acier revêtu NBR
- Silencieux et robuste
- Utilisation réseau d'adduction, distribution, évacuation d'eau
- Montage horizontal ou vertical avec fluides ascendants
- Faible perte de charge



	DN	LONGUEUR (FAF)	POIDS	TEMPÉRATURE DE SERVICE	PRESSION DE SERVICE
Bride	50 à 300	200 à 700 mm	7,9 à 230 kg	De -10°C à +70°C	10 bar max
Taraudé	1" à 3"	118 à 236 mm	1,5 à 10,7 kg		

CLAPET ANTI-RETOUR À BATTANT


CARACTÉRISTIQUES TECHNIQUES :

- Montage horizontal ou vertical avec fluides ascendants
- Corps en laiton ou en fonte
- Clapet en métal ou en caoutchouc
- Raccordement à bride ou taraudé suivant corps




CLAPET À BATTANT					
CORPS LAITON	Battant métal	Battant caoutchouc	CORPS FONTE	Battant métal	Battant caoutchouc
LIMITE DE TEMPÉRATURE	De 0 à 90°C	De 0 à 60°C	LIMITE DE TEMPÉRATURE	De -10°C à +120°C	De -10°C à +80°C
RACCORDEMENT	De ½ " à 4"		DN	De 40 à 200	
PMS	De 12 à 8 bar		PMS	16 bar	
			PN	10/16 ou 16	

CLAPET TOUTE POSITION LAITON

RACCORDEMENT	PMS (bar)	LIMITE DE TEMPÉRATURE	
De 3/8" à 4"	De 25 à 12	De -20°C à +100°C	

CLAPET ENTRE BRIDE (Sandwich)

RACCORDEMENT	PN	JOINT	LIMITE DE TEMPÉRATURE	CORPS	
De DN 40 à 250	PN16 / PN10 pour DN250	FKM	-10°C à +100°C (en pointe)	De 11,5 à 50	

CARACTÉRISTIQUES TECHNIQUES :

- Montage horizontal ou vertical avec fluides descendants
- Corps et bouchon en inox, laiton ou fonte
- Tamis inox démontable
- Raccordement femelle et à bride



FILTRE EN INOX	DIAMÈTRE	PRESSION MAXIMALE DE SERVICE	LONGUEUR TAMIS	DIAMÈTRE TAMIS	TEMPÉRATURE DE FONCTIONNEMENT
	½ à 2"	40 bar	34 à 75 mm	18,5 à 53,5 mm	De -25°C à +180°C

FILTRE EN LAITON	DIAMÈTRE	PRESSION MAXIMALE DE SERVICE	LONGUEUR TAMIS	DIAMÈTRE TAMIS	TEMPÉRATURE DE FONCTIONNEMENT
	¼ à 2"	20	32 à 70 mm	18 à 53 mm	De -20°C à +110°C
	2" ½ à 4"	16	83,5 à 129,5 mm	63 à 102 mm	

FILTRE EN FONTE	DN	PN	FAF	TEMPÉRATURE DE FONCTIONNEMENT
	25 à 100	16 ou 25	150 à 350 mm	Max 300°C

COMPENSATEUR DE DILATATION

COMPENSATEUR DE DILATATION



CARACTÉRISTIQUES TECHNIQUES :

- Soufflet en élastomère ou inox
- Compensation possible des manœuvres axiaux, latéraux, angulaires et combinés
- Connexion par brides
- Diminution des contraintes mécaniques et thermiques sur les tuyauteries et systèmes annexes
- Absorption des vibrations et du bruit
- Remédie aux défauts d'alignement
- Montage sur pompe, compresseur, moteur, machine, construction navale, installation de chauffage



RÉFÉRENCE	QUALITÉ ÉLASTOMÈRE	COULEUR DE MARQUAGE	DOMAINE	MATIÈRE BRIDE	DN*	PN	FAF
R-1	EPDM	Orange	Eau/ acides/ 90°C à 6 bar	Acier	De 25 à 300 mm	16 bar jusqu'à DN 150 puis 10 bar	130 mm
R-1	NBR	Rouge	Huile/ air/ 90°C à 6 bar				
A-1	EPDM	Orange	Eau/ acides/ 90°C à 6 bar		De 20 à 1000 mm	16 bar jusqu'à DN 175 puis 10 bar	De 100 à 300 mm
A-1	NBR	Rouge	Huile/ air/ 90°C à 6 bar				
AS-1	EPDM	Orange/ bleu	Eau/ acides/ 110°C à 6 bar		De 25 à 400 mm	16 bar jusqu'à DN 150 puis 10 bar	De 125 à 200 mm
AS-1	NBR	Rouge/ bleu	Huile/ air/ 110°C à 6 bar				

* Voir consultations pour taille supérieur à 400

ÉLECTROVANNE

CARACTÉRISTIQUES TECHNIQUES :

- Électrovannes tous fluides
- Position de montage au choix
- Pièces internes en laiton et acier inoxydable
- Corps en laiton
- Différentes fonctions disponibles (2/2NF, 2/2NO, 3/2NF ...)



COMMANDE DIRECTE (cas n°1)

GAMME DE PRESSION	RACCORDEMENT	ÉTANCHÉITÉ*	TEMPÉRATURE D'UTILISATION	DIAMÈTRE DE PERÇAGE (MM)	
De 0 à 22 bar	G1/8" jusqu'à G1/2"	FKM ou NBR	-10°C à +90°C/ NBR -10°C à +140°C/ FKM	De 1,4 à 13	

COMMANDE ASSISTÉE À MEMBRANE ATTELÉE (cas n°1)

GAMME DE PRESSION	RACCORDEMENT	ÉTANCHÉITÉ*	TEMPÉRATURE D'UTILISATION	DIAMÈTRE DE PERÇAGE (MM)	
De 0 à 15 bar	G3/8" jusqu'à G1"	FKM ou NBR	-10°C à +90°C/ NBR -10°C à +140°C/ FKM	De 11,5 à 26	

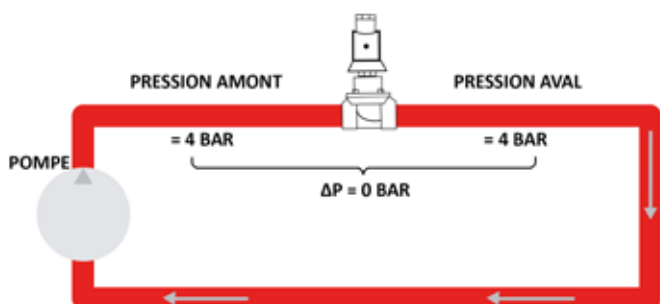
COMMANDE ASSISTÉE À MEMBRANE NON ATTELÉE (cas n°2)

GAMME DE PRESSION	RACCORDEMENT	ÉTANCHÉITÉ*	TEMPÉRATURE D'UTILISATION	DIAMÈTRE DE PERÇAGE (MM)	
De 0,1 à 15 bar	G3/8" jusqu'à G2"	FKM ou NBR	-10°C à +90°C/ NBR -10°C à +140°C/ FKM	De 11,5 à 50	

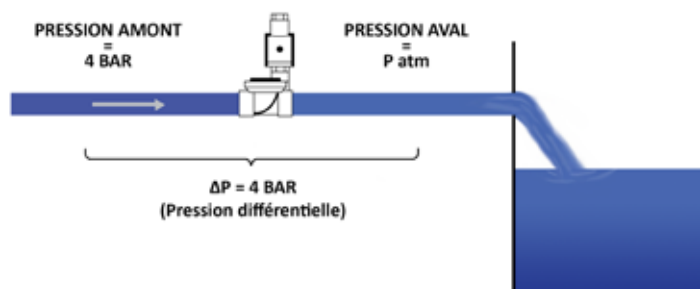
* EPDM sur demande

TENSIONS/ FRÉQUENCES	24V / 50Hz	48V / 50Hz	115V / 50Hz	230V / 50Hz	12V DC	24V DC	48V DC
----------------------	------------	------------	-------------	-------------	--------	--------	--------

CAS N°1 : CIRCUIT FERMÉ



CAS N°2 : CIRCUIT OUVERT



LECHEVALIER ROUEN
SIÈGE SOCIAL

56 RUE JEAN MERMOZ - PA DE LA BRETEQUE
CS 10741- 76230 BOIS GUILLAUME
02 35 12 65 65 - 02 35 59 89 97
contact@lechevalier-sa.com

LECHEVALIER CAEN

394 RUE MARIE CURIE
14200 HEROUVILLE ST CLAIR
02 31 44 01 16 - 02 31 06 07 26
contact.caen@lechevalier-sa.com

LECHEVALIER COMPIEGNE

540 RUE DES LONGUES RAYES
60610 LA CROIX SAINT OUEN
03 44 09 61 87 - 03 44 09 61 96
contact.compiegne@lechevalier-sa.com

LECHEVALIER RENNES

ZA LA MENARDIERE - 40 ROUTE DES EAUX
35500 VITRE
09 73 31 76 80 - 02 99 74 24 28
contact.rennes@lechevalier-sa.com

LECHEVALIER VANNES

59 RUE ALAIN GERBAULT
ZONE INDUSTRIELLE DU PRAT
56000 VANNES
02 97 68 11 68 - 02 97 68 11 99
contact.vannes@lechevalier-sa.com

LECHEVALIER CHARTRES

38 AVENUE LOUIS PASTEUR
28630 GELLAINVILLE
02 37 47 39 63 - 02 37 47 38 36
contact.chartres@lechevalier-sa.com

LECHEVALIER CHOLET

ZI DU CORMIER
1 SQUARE DU CHAMP BLANC
49300 CHOLET
02 41 28 52 80 - 02 79 18 01 02
contact.cholet@lechevalier-sa.com

LECHEVALIER LE MANS

ZI SUD - 81 AVENUE PIERRE PIFFAULT
72100 LE MANS
02 43 84 10 84 - 02 79 18 01 03
contact.lemans@lechevalier-sa.com

**Est Transmission**
GROUPE LECHEVALIER**EST TRANSMISSION DIJON**

4 RUE DU PORT
21600 LONGVIC
03 71 70 01 80 - 03 80 28 16 67
contact.dijon@est-transmission.com

EST TRANSMISSION NANCY

QUARTIER DES ENTREPRENEURS
6 RUE JACQUARD
54500 VANDOEUVRE LES NANCY
03 26 61 26 50 - 03 26 61 26 59
contact@est-transmission.com

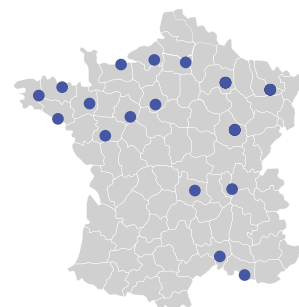
EST TRANSMISSION REIMS

ZONE HENRI FARMAN
3 RUE ROLAND COFFIGNOT
51100 REIMS
03 26 61 26 50 - 03 26 61 26 59
contact@est-transmission.com



17 POINTS DE VENTE

www.groupe-lechevalier.com

**DÉPANNAGE**

06 08 90 19 75 Départ de Rouen

06 25 44 51 20 Départ de Lyon

**DIO CARHAIX**

PA DE KERVOASDOUE OUEST
2 A RUE MARIE DE KERSTAT
29270 CARHAIX-PLOUGUER
02 98 99 46 90 - 02 98 99 46 91
contact@fr-dio.com

DIO LOUDÉAC

Z.I DE CALOUET - 3 RUE DE CALOUET
22600 LOUDEAC
02 96 25 12 50 - 02 96 25 12 59
loudeac@fr-dio.com

**SUD TRANSMISSION MARSEILLE**

467 CHEMIN DU LITTORAL - LOT 303
MOUREPIANE PORT D'ACTIVITES
13016 MARSEILLE
04 96 16 91 40 - 04 96 16 91 49
contact@sud-transmission.com

SUD TRANSMISSION NÎMES

ZONE INDUSTRIELLE DU GREZAN EST
566 RUE LE CORBUSIER
30000 NÎMES
04 66 05 50 40 - 04 66 05 50 49
contact.nimes@sud-transmission.com

SUD TRANSMISSION LYON

119 AVENUE FRANKLIN ROOSEVELT
69150 DÉCINES-CHARPIEU
04 72 00 00 16 - 04 72 00 00 71
contact.lyon@sud-transmission.com

**SUD TRANSMISSION
CLERMONT-FERRAND**

11 RUE LOUIS ROSIER
63000 CLERMONT FERRAND
04 73 61 93 71 - 04 73 83 65 47
contact.clermont@sud-transmission.com