

# GUIDAGE LINÉAIRE







Distributeur officiel

**Accuride**<sup>®</sup>  
Always Moving Forward

## GLISSIÈRES TÉLESCOPIQUES

### CARACTÉRISTIQUES TECHNIQUES

Glissières à billes pour fonction tiroirs coulissants rétractables	
<b>Capacité de charges</b>	20 à 600 kilos (par paire)
<b>Courses</b>	Jusqu'à 1500mm (extension partielle ou totale)
<b>Matières</b>	Acier électro-zingué / acier inox / aluminium
<b>Applications</b>	Ateliers, industries, véhicules techniques, agencement magasin, racks de stockage, racks informatiques

RÉFÉRENCE	PRODUIT	APPLICATION
<b>DA4160</b> (glissière aluminium de grande capacité)		Aménagement véhicule technique 
<b>DZ3832</b> (Glissière télescopique sortie totale de tiroir)		Tiroir coulissant classique 
<b>DZ9301</b> + kit verrouillage fermée (glissière télescopique pour rack 19")		Coffre additionnel sur véhicule utilitaire 
<b>DZ2601</b> (coulisse de tiroir faible profil - section mince)		Meubles de rangement laboratoire / commerce 
<b>DZ3732</b> (glissière télescopique à extension totale / de tiroir)		Servantes d'atelier, meubles pour outillage 
<b>DW3832 – teinte spéciale</b> (coulisse à billes sortie totale de tiroir)		Caves à vin 

 **lechevalier**  
DIO - EST TRANSMISSION - SUD TRANSMISSION

# GUIDAGE LINÉAIRE

Distributeur officiel

**Accuride®**  
Always Moving Forward

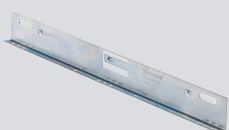
## PRODUITS COMPLÉMENTAIRES

### OPTIONS DES GLISSIÈRES

- Verrouillage ouvert et / ou fermé
- Disconnexion frontale
- Fermeture amortie ou automatique
- Coloration spéciale (quantité minimale)
- Kit équerre de fixation pour glissières

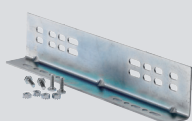
### ÉQUERRES CLIPSABLES POUR GLISSIÈRES (633XX)

- Pour séries 2109 / 2132 / 3732 / 3832
- Options de montage sous tiroir / plateau



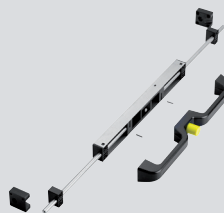
### KIT D'ÉQUERRES (634XX)

- Pour séries 9301 / 9308 / 7957
- 4 options de montage sur plan horizontal et 2 options de montage sous plateau
- Équerres convenant indifféremment à gauche ou à droite



### KIT DE POIGNÉES DE VERROUILLAGE (DBHAND)

- Pour tiroirs jusqu'à 1,5 m de large
- Mécanisme de verrouillage à bouton-poussoir central
- Deux options d'effort de commande du bouton poussoir (rouge)
- Résistant à la corrosion
- S'utilise avec des glissières d'une épaisseur égale ou supérieure à 17,5 mm
- Verrouillages en option :
  - à l'avant : verrouillage en position fermée seulement
  - à l'arrière : verrouillage en position fermée et ouverte



## GUIDAGE LINÉAIRE

	GUIDAGE	CHARGE	MATIÈRE	LONGUEUR	RÉSISTANCE(S)
DFG115 CASSAA	À friction avec réglage automatique	Jusqu'à 50 Kg	Aluminium léger	1m ou 2m de longueur	Poussière, saleté, milieux agressifs, corrosion, lavage haute pression
DA0115RC	Avec patins à recirculation de billes	Jusqu'à 130 Kg	Aluminium	1,2m ou 2,4m de longueur	Corrosion, poussière et saleté
DA0115RC	Avec patins à recirculation de billes	Jusqu'à 360 Kg	Aluminium	2,4m ou 3,6m de longueur	Corrosion
2415	Linéaire	Jusqu'à 18,5 Kg	Acier électro-zingué	(épaisseur de glissière de 8mm)	Standard

### GUIDAGE LINÉAIRE AVEC PATINS À RECIRCULATION DE BILLES (DA0115RC)

- Disponible avec ou sans trous de fixation
- Billes en acier inoxydable
- Billes en polymère : sans graisse, mouvement silencieux
- Possibilité de très grandes longueurs de rail



### GUIDAGE À FRICTION POUR MOUVEMENT LINÉAIRE : AVEC RÉGLAGE AUTOMATIQUE (DFG115-CASSAA)

- Trous de fixation pré-perçés
- Exempt d'entretien lié à la lubrification
- Fonctionnement silencieux et résistant aux vibrations



**lechevalier**  
DIO - EST TRANSMISSION - SUD TRANSMISSION