



ROULEMENT

Distributeur officiel

TIMKEN

PALIER MONOBLOC TIMKEN®

Gamme complète d'arbres de 40 à 180 mm

Étanchéité sur le roulement et non sur l'arbre
Meilleure efficacité et durée de vie

Équipé du nouveau sphérique Timken :
Durée de vie et capacité améliorées

Un seul produit pour
fixe ou flottant
**Facilité d'utilisation
et moins de stock**



Système de verrouillage breveté
**Jeu interne du roulement intact
en cas de serrage excessif**

Palier en acier monobloc
Meilleure durée de vie

 **lechevalier**
DIO - EST TRANSMISSION - SUD TRANSMISSION



ROULEMENT

Distributeur officiel

TIMKEN

PALIER MONOBLOC / TYPE SN



PALIER MONOBLOC

- Durée d'installation : **15 minutes**
- **Pas de démontage** requis pour convertir le palier fixe en palier flottant
- **5 systèmes** de fixation sur l'arbre
- **14 options** d'étanchéité primaires et secondaires
- Durée de vie des joints **prolongée** grâce au contact sur bague intérieure du roulement (surface rectifiée)
- **Complètement étanche** dès la sortie de la chaîne de fabrication
- Corps de palier en **acier moulé**



PALIER TYPE SN

- Durée d'installation : 80 minutes
- Démontage requis pour convertir le palier fixe en palier flottant
- 1 système de fixation sur l'arbre
- Options d'étanchéités limitées
- Durée de vie du joint limitée due au mauvais état de l'arbre
- Risque de contamination lors du montage car roulement ouvert
- Corps de palier en fonte grise

CONFIGURATION DE LOGEMENT



Palier à semelle à deux trous



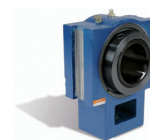
Palier à semelle à quatre trous



Palier applique



Palier applique avec épaulement de centrage



Coulisseau tendeur



Cartouche

OPTIONS D'ÉTANCHÉITÉ

JOINTS LABYRINTHES - DUPONT™ TEFLON®

- Utilisations à vitesse élevée.
- Étanchéité supérieure dans les environnements encrassés et mouillés.
- Aptes aux températures élevées.
- Résistance à la plupart des produits chimiques.
- Résistance à l'abrasion.

JOINTS À TRIPLE LÈVRE - URÉTHANE

- Tous les avantages du nitrile + résistance à l'abrasion

JOINTS À TRIPLE LÈVRE - NITRILE

- Purge automatique.
- Excellente étanchéité dans les environnements humides et encrassés.
- Résistance aux produits chimiques et à la corrosion.



DIO - EST TRANSMISSION - SUD TRANSMISSION