

# GUIDAGE LINÉAIRE



**SWISS MADE**

**SCHNEEBERGER**  
LINEAR TECHNOLOGY

## MONORAIL

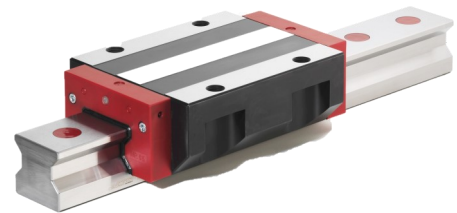
### À rouleaux - série MR

Parfaite rigidité  
Forte capacité de charge dynamique et statique  
Fonctionnement très équilibré  
Étanchéité intégrale du chariot



### À billes - série BM

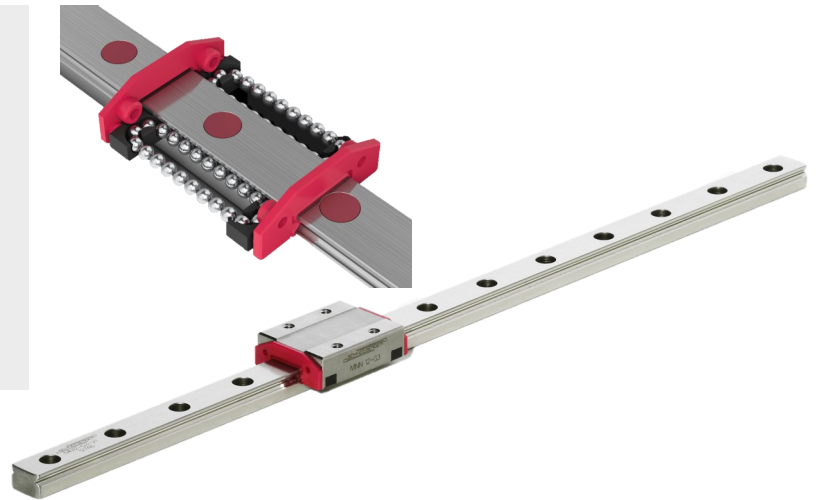
Très bonnes propriétés dynamiques  
Fonctionnement équilibré  
Faibles pulsations  
Faible taux de frottement  
Grandes vitesses de déplacement  
Très grande rigidité du guidage  
Facilité d'entretien  
Étanchéité complète du chariot



### Minirail à billes

Tailles : 7 - 9 - 12 - 15

Grandes accélérations, jusqu'à 300 m/s<sup>2</sup>  
Lubrification aisée  
Billes maintenues pour faciliter la manutention  
Protection contre l'encrassement  
Acier trempé anti-corrosion  
Comptabilité mise sous vide (maxi 10<sup>-7</sup> mbar)



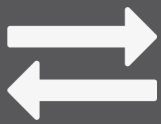
## GUIDAGE AVEC CAGE À AIGUILLES

### Série N/O

- Applications impliquant des charges élevées
- Résistance au déplacement plus faible que guidage à aiguilles similaires
- Aiguilles
- Vitesse : 1 m/s
- Accélération : 50 m/s<sup>2</sup>, 200 m/s<sup>2</sup> avec cage assistée
- Températures de service : -40°C / +80°C
- Disponible en 3 classes de qualité



 **lechevalier**  
DIO - EST TRANSMISSION - SUD TRANSMISSION



# GUIDAGE LINÉAIRE



**SWISS MADE**

**SCHNEEBERGER**  
LINEAR TECHNOLOGY

## MICRO TABLES DE PRÉCISION

	NK	NKL	ND
Exécution	1 axe, acier ou fonte grise	1 axe, table en aluminium	1 axe acier, encombrement minimal en hauteur
Nb séries	5	4	3
Cage	rouleaux ou billes	rouleaux ou billes	rouleaux ou billes
Longueur	25 à 510 mm	25 à 410 mm	25 à 155 mm
Course	10 à 450 mm	10 à 280 mm	12 à 90 mm
Le +	Large spectre d'utilisation / accélérations plus hautes avec FORMULA-S	accélérations plus hautes avec FORMULA-S	force de déplacement faible



## GUIDAGE LINÉAIRE

### Série R

- Surfaces d'appui et chemins de roulement finement rectifiés (profil V 90°)
- Résistant à la corrosion
- Billes ou rouleaux
- Vitesse : 1 m/s
- Accélération : 50 m/s<sup>2</sup>
- Températures de service : -40°C / +80°C
- Combinés avec patins SK, SKD, SKC et SR



### Série RN / RNG

- **Capacité de charges plus élevées que la série R**
- Surfaces d'appui et chemins de roulement finement rectifiés (profil V 90°)
- Résistant à la corrosion
- Rouleaux
- Vitesse : 1 m/s
- Accélération : 50 m/s<sup>2</sup> , 300m/s<sup>2</sup> avec cage assistée
- Températures de service : -40°C / +80°C



## GUIDAGE AVEC PATINS

### Série SK / SKD

- Convient pour des charges faibles à moyennes
- Vitesse : 2 m/s
- Accélération : 50 m/s<sup>2</sup>
- Températures de service : -40°C / +80°C
- Interchangeable avec les patins SKC et SR
- Combinable avec les guidages linéaires types R et RD



 **lechevalier**  
DIO • EST TRANSMISSION • SUD TRANSMISSION