

FLUIDIQUE

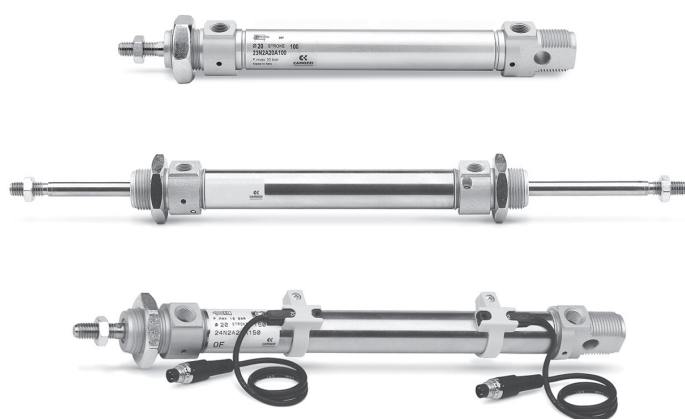
SÉRIE 23

VÉRIN AUTO-AMORTI ISO 6432



Automation

DESCRIPTION



Le vérin pneumatique Série 23 s'appuie sur le concept novateur d'« auto-amortissement », suivant la norme ISO 6432.

Son système breveté par Camozzi, optimise la décélération en ajustant automatiquement l'amortissement. Ce système lui permet de maintenir une haute fiabilité, des performances constantes, tout en réduisant les vibrations et le bruit.

Il ne nécessite aucun réglage manuel, le temps de mise en service en est réduit et le vérin est inviolable.

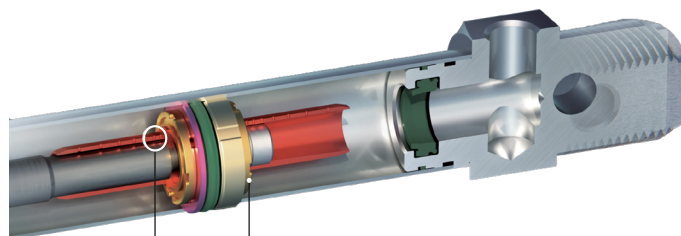
Les vérins conviennent à de nombreuses applications industrielles, en particulier lorsque les conditions de travail varient dans le temps, en raison de changement de dimensions ou de l'usure de la machine ou du mécanisme hôte.

Avantages :

- Réduction du temps de mise en service
- Réduction des vibrations et du bruit
- Constance des performances dans le temps
- Système inviolable.

Système auto-amorti

Le système « auto-amorti » est basé sur l'utilisation d'ogives profilés qui présentent un certain nombre de trous positionnés avec justesse et dimensionnés avec précision afin de permettre au système de s'adapter aux différentes combinaisons de vitesses et de masses appliquées.



Ogive avec trou

Amortissement mécanique souple



FLUIDIQUE

SÉRIE 23

VÉRIN AUTO-AMORTI ISO 6432



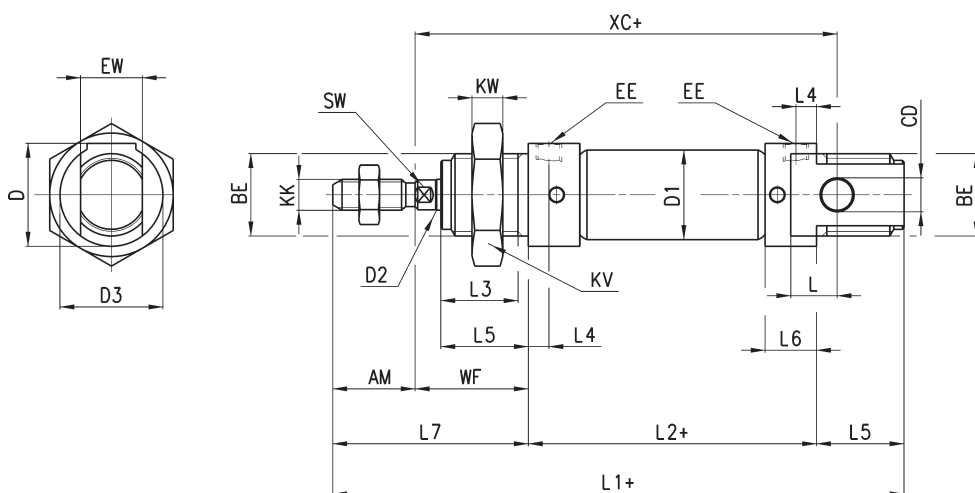
DONNÉES GÉNÉRALES



Automation

Type de construction	tube rond serti
Design	ISO 6432
Fonctionnement	auto-amorti à double effet
Matériaux	embouts en aluminium anodisé - tige et corps en acier inoxydable - piston en aluminium + technopolymère - joints NBR/PU
Supports	chapes de tige - bride - pieds - tourillon
Course standard	ø 16 - 20 - 25 : 10-500 mm
Diamètres	ø 16, 20, 25
Température de service	0°C / 80°C (avec air sec -20°C)
Pression de service	1/10 bar (double effet)
Fluide	air filtré en classe 7.8.4, selon ISO 8573-1. En cas d'utilisation d'air lubrifié, il est recommandé d'utiliser de l'huile ISOVG32. Une fois appliquée, la lubrification ne doit jamais être interrompue.
Utilisation avec des capteurs externes	modèles de capteurs CSH et CST avec adaptateurs Série S-CST
Vitesse	10/1000 mm/sec (sans charge)

Mini-vérins Série 23 :



DIMENSIONS																								
ø	EW	KW	BE	KK	CD	D1	EE	øD2	L1+	XC+	L2+	AM	L3	L4	L5	L	WF	L6	L7	KV	SW	D	D3	course d'amortissement avant / arrière
16	12	8	M16x1,5	M6x1	6	17,3	M5	6	111	82	56	16	15	5,5	17	9	22	12	38	24	5	20,5	20	10/10
20	16	10	M22x1,5	M8x1,25	8	21,3	G1/8	8	132	95	68	20	18	8	20	12	24	16	44	32	7	27	27	13/15
25	16	10	M22x1,5	M10x1,25	8	26,5	G1/8	10	141,5	104	69,5	22	20	8	22	12	28	16	50	32	9	27	27	16/14

