



# Roulement

# TIMKEN

## Paliers SNT TIMKEN®

### Paliers à joint diamétral

- Assemblage précis du couvercle et de l'embase facilité grâce à un alignement avec des goupilles de positionnement et la présence de n° de série
- Simplifie l'installation de paliers lourds
- Encoches pour tournevis : inspection et remplacement plus rapide des roulements

### Dimensions de montage métriques standards

- Simplicité d'installation
- Dimensions métriques standardisées : conforme à la norme ISO 113.1999

### Disques d'obturation en option

- Permet d'éviter l'endommagement des roulements et paliers
- Disques faciles à installer

### Options d'étanchéité

- Joints robustes et efficaces
- Bonne lubrification
- Préserve les surfaces de contact intérieures des débris
- Options : joints à double lèvre, labyrinthes, V-ring et taconite => allonge la durée de vie des roulements
- Interchangeable avec d'autres marques

### Lubrification

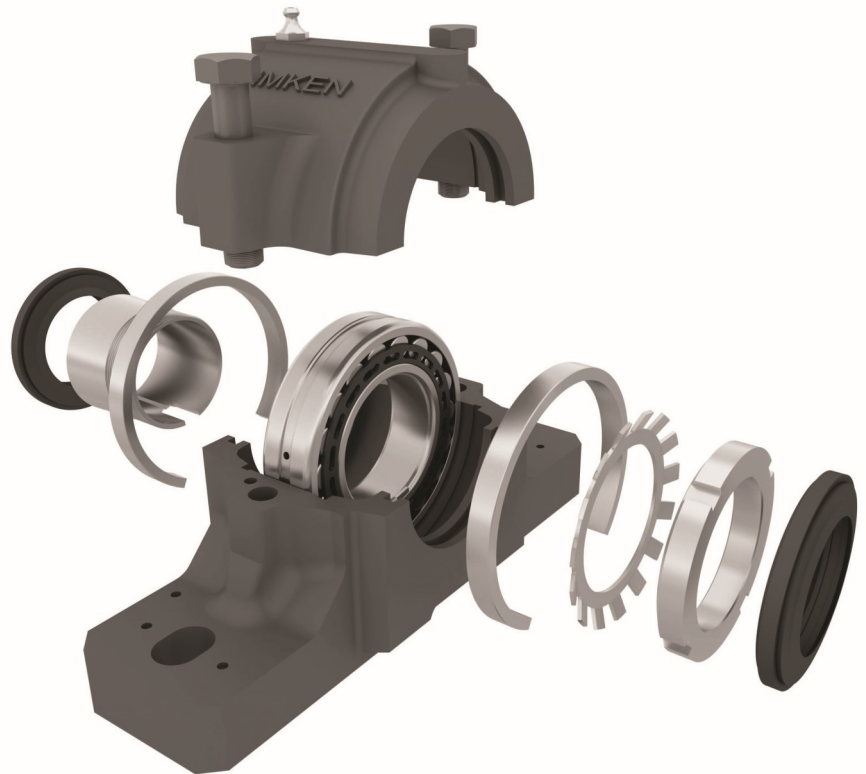
- Lubrification à point unique

### Bagues de stabilisation

- Position fixe ou flottante du roulement

### Montage sur manchon conique ou directement sur arbre cylindrique

- Fixation sécurisée de chaque roulement sur l'arbre



### Matériaux

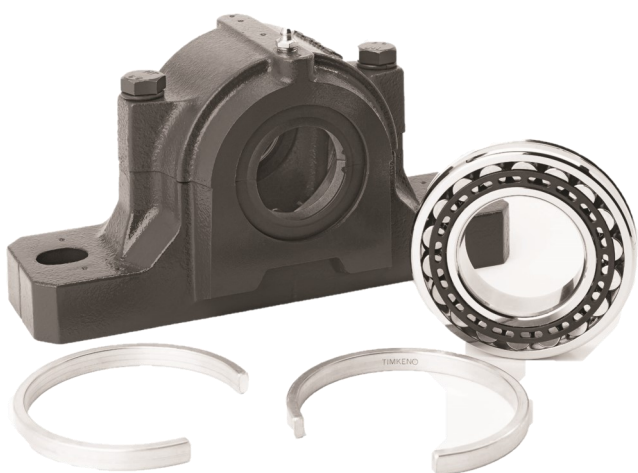
- Fonte grise : séries 200-300 et 500-600
- Fonte ductile : 3000 et 3100
- Fontes très robustes et adaptées aux applications industrielles exigeantes





# TIMKEN

## Paliers SNT TIMKEN®



### PALIER À SEMELLE À JOINT DIAMÉTRAL SNT

La conception personnalisable, les composants interchangeables et les roulements à rouleaux sphériques fiables fournissent des performances hors du commun.

- Faciles à **convertir du mode fixe vers le mode flottant**
- **Couvercles faciles à enlever** pour les inspections, le remplacement et la maintenance
- Diamètre d'arbre : de 20mm à 235mm

### ROULEMENTS À ROULEAUX SPHÉRIQUES

Pour les applications à fortes charges radiales et qui, grâce à des innovations, contribuent à l'allongement de la durée de vie des roulements et à l'amélioration de la fiabilité :

- Génère des **températures de fonctionnement moins élevées** que les roulements concurrents de même taille
- Disponibles avec des cages en **acier nitruré** (*moins d'usure et une meilleure protection contre les chocs et les accélérations*) ou en **laiton** pour une résistance supplémentaire.

